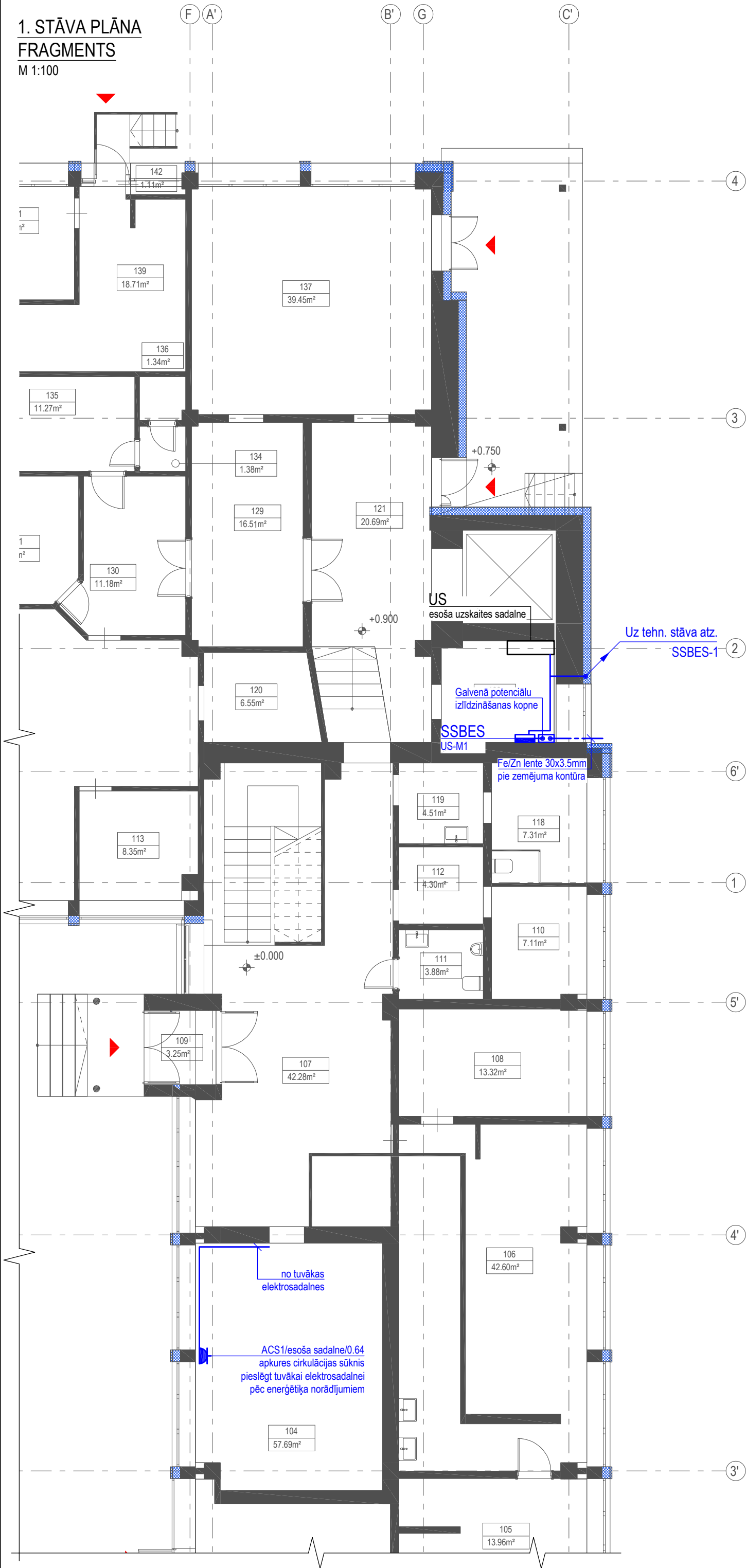


1. STĀVA PLĀNA
FRAGMENTS

M 1:100



PIEZĪMES:

- Elektriskā tīkla spriegums ~400/230V, zemējuma sistēma TN-C-S.
- Barošanas un sadalošā tīkla kabelu un vadu marku un šķērs griezumu sk. lapās EL-2.
- Grupu tīklu veido ar NYY-J/NYM-J/AMCMK markas kabeliem pa kabelu konstrukcijām, pa sienām un ēkas konstrukcijām ar skavām, PE caurulēs, slēpti zem apmetuma, pa fasādi PE caurulēs.
- Visas, normāli strāvu nevadošās elektroietaišu metāla daļas, kā arī celtnes visas metāla konstrukcijas, stacionāri noliktās visu veidu metāla caurules, tehnoloģisko iekārtu metāla daļas u.c. jāpievieno elektrosadalņai PE kopnei vai potenciālu izlīdzināšanas kopnei.
- Elektroiekārtām kā nullējoši un zemējošie vadi tiek izmantotas attiecīgi kabeļa N un PE dzīslas.
- Elektroiekārtu specifikāciju sk. lapās EL.IS.
- Kabeļu trases precizēt montāžas laikā, ņemot vērā santehniko cauruļvadu un ventilācijas ierīču izvietojumu.
- Kontaktligzdu tipus un piesaistes precizē pasūtītājs.
- Darba kontaktligzdu uzstādīšanas augstums ir 0.3m no grīdas, ja nav norādīts citādi.
- Nosacītos apzīmējumus sk. lapā EL-1.2.

1. STĀVA TELPU EKSPLIKĀCIJA			Ģenerālprojektētājs:
Telpas Nr.	Telpas nosaukums	Telpas platība	<div><div><div>3D AD</div><div>STUDIO</div></div><div>SIA "3DAD" Zvejnieku iela 14A-2, kurzemes rajons, Rīga, LV-1048 Reģ. Nr. 40203213923 Būvkomers. reģ. Nr. 15380 t.: +371 28344375 e.: 3d-ad@3dadstudio.com</div></div>
101	Ugunsdzēsības stacija	10.43	
102	Kāpņutelpa	12.36	
103	Noliktava	13.41	
104	Tehniskā telpa	57.69	
105	Ģērbtuve	13.96	
106	Komerplatība	42.60	
107	Kāpņutelpa	42.28	
108	Noliktava	13.32	
109	Vējtveris	3.25	
110	Noliktava	7.11	
111	Noliktava	3.88	
112	Noliktava	4.30	
113	Biroja telpa	8.35	
114	Komerplatība	71.66	
115	Komerplatība	18.07	
116	Ieejas halle	5.91	
117	Komerplatība	26.97	
118	Sanmezglis	7.31	
119	Sanmezglā priekštelpa	4.51	Būvniecības ierosinātais: Biedrība "Latvijas Teātra darbinieku savienība"
120	Tehniskā telpa	6.55	
121	Gaitenis	20.69	
122	Elektrosadales telpa	7.57	
123	Palīgtelpa	2.04	
124	Kāpņutelpa	5.12	
125	Palīgtelpa	6.72	
126	Palīgtelpa	1.92	
127	Palīgtelpa	2.38	
128	Biroja telpa	18.81	
129	Biroja telpa	16.51	
130	Biroja telpa	11.18	
131	Biroja telpa	10.28	
132	Biroja telpa	54.25	
133	Palīgtelpa	3.82	
134	Sanmezglā priekštelpa	1.38	
135	Biroja telpa	11.27	
136	Sanmezglis	1.34	
137	Biroja telpa	39.45	
138	Priekštelpa	4.12	
139	Gaitenis	18.71	
140	Biroja telpa	12.75	
141	Biroja telpa	10.63	
142	Palīgtelpa	1.11	
635.97m²			Būvobjekta nosaukums (Būvniecības lieta): Esošās ēkas atjaunošana ar energoefektivitātes paaugstināšanu, Satekles ielā 2c, Rīgā
			Būvobjekta adrese: Satekles iela 2C, Rīga, LV-1050
			Izstrādāja: Valentīns Ščedrovs
			Datums: 04.03.2026
			Lapa Nr: EL-3.1